

VP46L-A

46”

ЖК дисплей для видеостен со швом 0.88 мм



Key Feature

- ADSDS технология
- FHD разрешение
- Суммарный шов 0.88 мм
- Яркость 500 кд/м²
- Проходной сигнал интерфейса DP
- Проходной сигнал интерфейса RS-232
- Настенное крепление VESA

Технические характеристики

Экран

Модель	VP46L-A
Размер по диагонали	46"
ЖК технология	ADS
Разрешение	1920 × 1080
Соотношение сторон	16: 9
Яркость	500 кд/м ²
Контрастность	1200:1
Углы обзора (Г / В)	178° / 178°
Количество цветов	16.7M
Гамма	72%
Время отклика	8 мс
Срок службы	50,000 ч

Интерфейсы

VGA	1 (In)
DVI-D	1 (In)
HDMI	2 (In, 4K × 1/MHL × 1, v2.0)
DP	2 (In & Out, v1.1)
RS232	2 (RJ45, In & Out)
ИК приёмник (внешний)	1 (подключение к RS-232 in)



DVIinput



HDMI MHL



HDMI 4K



DP input



VGA input



DP output



RS-232 input



RS-232out



AC INPUT

Электропитание

Напряжение питания	~ 100~240В 50/60 Гц
Мощность потребляемая в рабочем режиме	≤ 200 Вт

Условия эксплуатации

Температура рабочего режима	0°C~40°C
Относительная влажность рабочего режима	10%~80% RH

Технические характеристики

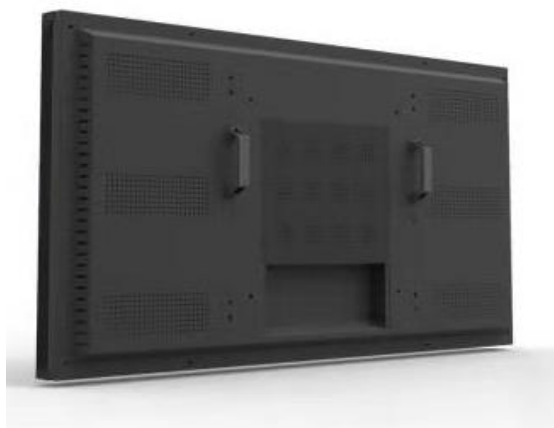
Корпус и упаковка

Суммарный шов	0.88 мм
Габариты корпуса (ШхВхГ)	1019.26 × 573.76 × 95.5 мм
Вес нетто	20 кг
Габариты упаковки (ШхВхГ)	1160 × 730 × 380 мм
Вес брутто	-
Количество ЖК модулей в упаковке	2 шт.
Крепление VESA	400 × 400

Комплект поставки

ЖК дисплей	2 шт.
Шнур питания 1,5 м	2 шт.
Ethernet кабель 1,5 м	2 шт.
Пульт ДУ	1 шт.
ИК приемник	1 шт.
Адаптер RJ-45/RS232 (DB9)	1 шт.
Крепление	8 шт.
Винты М6*26 для регулировки крепежа	24 шт.
Винты М6*10 для фиксации крепежа	20 шт.
Руководство по эксплуатации	1 шт.

Внешний вид



Технические характеристики

Габаритный чертёж

